

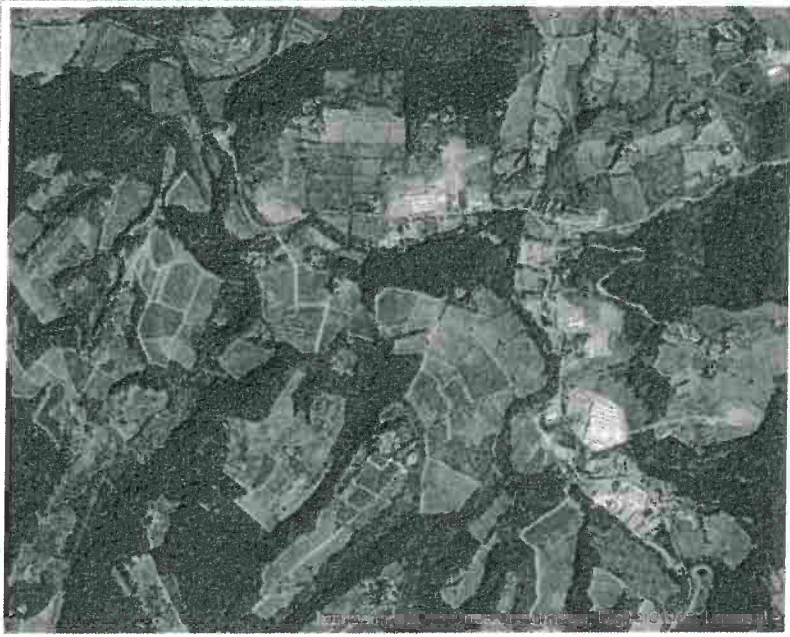


Archivio nazionale delle indagini del sottosuolo (Legge 464/1984)

Scheda indagine

Codice: 190997
Regione: TOSCANA
Provincia: FIRENZE
Comune: SAN CASCIANO IN VAL DI PESA
Tipologia: PERFORAZIONE
Uso: IRRIGUO
Profondità (m): 66.00
Quota pc slm (m): 170
Anno realizzazione: 1994
Numero diametri: 1
Presenza acqua: SI
Portata massima (l/s): 1
Portata esercizio (l/s): 0.58
Numero falde: 4
Numero filtri: 1
Numero piezometrie: 1
Stratigrafia: SI
Certificazione(*): SI
Numero strati: 4
Longitudine ED50 (dd): 11.250556
Latitudine ED50 (dd): 43.655556
Longitudine WGS84 (dd): 11.249601
Latitudine WGS84 (dd): 43.654575

Ubicazione indicativa dell'area d'indagine



(*)Indica la presenza di un professionista nella compilazione della stratigrafia

DIAMETRI PERFORAZIONE

Progr	Da profondità (m)	A profondità (m)	Lunghezza (m)	Diametro (mm)
1	0	66	66	400

FALDE ACQUIFERE

Progr	Da profondità (m)	A profondità (m)	Lunghezza (m)
1	19	24	5
2	35	40	5
3	50	53	3
4	60	63	3

POSIZIONE FILTRI

Progr	Da profondità (m)	A profondità (m)	Lunghezza (m)	Diametro (mm)
1	30	64	34	ND

MISURE PIEZOMETRICHE

Data rilevamento	Livello statico (m)	Livello dinamico (m)	Abbassamento (m)	Portata (l/s)
GIU / 1994	22	55	33	1

STRATIGRAFIA

Progr	Da profondità (m)	A profondità (m)	Spessore (m)	Età geologica	Descrizione litologica
1	0	19	19.0		CIOTTOLAMI ETEROMETRICI ED ETEROGENICI
2	19	26	7.0		LIVELLO FORTEMENTE CEMENTATO
3	26	40	14.0		CIOTTOLAMI ETEROMETRICI ED ETEROGENICI IN MATRICE LIMO-SABBIOSA
4	40	66	26.0		ARGILLA TURCHINA CON LIVELLI GHIAIOSI ACQUIFERI